

DEVELON

Pelles à très grande portée

DX225LC-7 SLR

DX300LC-7 SLR

DX530LC-7 Semi-SLR & SLR



	DX225LC-7 SLR	DX300LC-7 SLR	DX530LC-7 Semi-SLR	DX530LC-7 SLR
Puissance max.	174 Ch	271 Ch	394 Ch	394 Ch
Poids opérationnel	24,6 t	33,0 t	51,9 t	52,2 t
Portée de fouille max.	15,4 m	17,5 m	16,1 m	19,6 m

CARACTÉRISTIQUES TECHNIQUES

DX225LC-7 SLR

MOTEUR

Conçu pour des performances et un rendement énergétique exceptionnels, le moteur diesel Develon DLo6V répond aux exigences des normes antipollution les plus récentes (Phase V). Il développe de hautes performances grâce à un système d'injection à très haute pression, un refroidisseur air / air de l'air d'admission et un système de régulation électronique. Moteur diesel 4 temps à refroidissement liquide, turbocompresseur à clapet de décharge, oxydeur catalytique (DOC), réduction catalytique sélective (SCR) et filtre à particules (DPF).

Modèle

Develon DLo6V

Nombre de cylindres

6

Puissance nominale à 1800 tr/min

SAE J1995 129 kW (174 Ch)
SAE J1349 119 kW (160 Ch)

Couple max. à 1400 tr/min

82 kgf.m

Régime à vide (ralenti - régime max.)

800 [± 50] - 1900 [± 50] tr/min

Cylindrée

5890 cm³

Alésage x course

100 mm x 125 mm

Démarrateur

24 V, 6 kW

Batteries - Alternateur

2 x 12 V, 150 Ah - 24 V, 100 A

Filtre à air

Filtre à air à double cartouche, préfiltre cyclonique Turbo à auto-évacuation de la poussière

ENTRAÎNEMENT

Chaque chenille est entraînée par un moteur indépendant à pistons axiaux, à couple élevé, avec réducteur planétaire. Deux leviers de commande avec pédales assurent direction, déplacement et contre-rotation avec réactivité et sans à-coups. Les bâtis de chenilles protègent les moteurs de translation, les freins et les réducteurs planétaires. Les freins multidisques immergés sont appliqués par ressorts et libérés par pression hydraulique.

Vitesse de pointe (gamme lente - gamme rapide)

3,1 - 5,5 km/h

Force de traction max.

27,5 t

Pente franchissable max.

70 % / 35 °

SYSTÈME HYDRAULIQUE

L'e-EPOS (Electronic Power Optimising System) est le cerveau de la pelle. Il minimise la consommation de carburant et optimise l'efficacité du système hydraulique dans toutes les conditions de travail.

Afin d'harmoniser en permanence le fonctionnement du moteur avec celui du système hydraulique, l'e-EPOS est relié à l'unité de contrôle électronique du moteur (ECU) par une ligne de transfert de données.

- Le système hydraulique permet de combiner les fonctions à volonté
- Deux gammes de vitesse de translation permettent soit un couple élevé, soit un déplacement rapide
- Système de pompes à détection de charge croisée pour économiser du carburant
- Mise au ralenti automatique
- 4 modes de travail et 4 modes de puissance
- Contrôle du débit des pompes hydrauliques assisté par ordinateur

Pompes principales

2 pompes à pistons axiaux à débit variable en tandem
Débit max. à 1800 tr/min 2 x 210,6 L/min

Pompe de pilotage

Pompe à engrenage
Débit max. à 1800 tr/min 27 L/min

Pressions de service

Groupe de travail	350 kgf/cm ²
Translation	370 kgf/cm ²
Orientation	270 kgf/cm ²
Pilotage	40 kgf/cm ²

VÉRINS HYDRAULIQUES

Tiges et corps de vérins en acier haute résistance.

Amortissements de fin de course sur tous les vérins pour un fonctionnement sans à-coups et une longévité accrue.

Vérins	Quantité	Alésage x diamètre de la tige x course (mm)
Flèche	2	125 x 85 x 1263
Balancier	1	140 x 100 x 1443
Godet	1	95 x 65 x 900

SYSTÈME D'ORIENTATION

Entraînement à couple élevé par moteur à pistons axiaux et réducteur planétaire à 2 étages dans un bain d'huile.

- Couronne d'orientation : roulement à une rangée de billes à contact oblique, denture interne en acier durci par induction
- Denture interne et pignon lubrifiés par bain de graisse

Vitesse d'orientation max.

10,9 tr/min

Couple d'orientation max.

8400 kgf.m

CHÂSSIS INFÉRIEUR

Construction extrêmement robuste. Matériaux durables de haute qualité. Tous les assemblages soudés sont réalisés de sorte à réduire les contraintes.

- Les galets de chenille sont étanches et graissés à vie
- Roues folles et barbotins dotés de joints flottants
- Tuiles de chenille à triple arête en acier durci par induction
- Axes de maillon en acier trempé
- Tendeurs de chenille hydrauliques avec ressort amortisseur

Galets supérieurs (tuiles standard)

2

Galets inférieurs

8

Nombre de maillons et tuiles par côté

49

Pas de maillon

190 mm

Longueur hors tout aux chenilles

4445 mm

POIDS DES ÉLÉMENTS

Tourelle sans groupe de travail (contrepoids inclus)	11218 kg
Châssis inférieur	7744 kg
Contrepoids	5300 kg
Groupe de travail	4322 kg
Flèche 8,5 m (avec les bagues)	1887 kg
Balancier 6,2 m (avec les bagues)	1055 kg

CONTENANCES

Réservoir de carburant	400 L
Système de refroidissement (radiateur)	29,7 L
Réservoir d'AdBlue®	31,5 L
Réservoir d'huile hydraulique	195 L
Huile moteur	27 L
Réducteur d'orientation	5 L
Réducteurs de translation	2 × 4 L

CABINE

Systèmes de climatisation et de chauffage intégrés pour un contrôle optimal de la température. Un ventilateur à régulation automatique alimente la cabine en air pressurisé et filtré, distribué dans la cabine par de nombreux événements.

Le siège à suspension pneumatique et chauffage intégré inclut une ceinture de sécurité. Le siège et les consoles de commande se règlent indépendamment selon les préférences de l'opérateur.

Pression acoustique pondérée à la place de l'opérateur, LpAd (ISO 6396:2008)

70 dB(A)

Puissance sonore pondérée, LwAd (2000/14/CE)

Déclarée : 102 dB(A)

Mesurée : 101 dB(A)

POIDS ET PRESSION AU SOL

	Largeur des tuiles (mm)	Poids de la machine (t)	Pression au sol (kgf/cm ²)
Tuiles triple arête	800	24,6	0,37

GOGETS

Type	Capacité SAE (m ³)	Largeur (mm)		Poids (kg)	Flèche 8,5 m
		Sans lames latérales	Avec lames latérales		Balancier 6,2 m
					Tuiles 800 mm
Curage (DC)	0,45	1500	-	357	A
Usage normal (GP)	0,39	736	820	330	A

A : convient pour les matériaux d'une densité inférieure ou égale à 2100 kg/m³

C : convient pour les matériaux d'une densité inférieure ou égale à 1500 kg/m³

- : non recommandé

B : convient pour les matériaux d'une densité inférieure ou égale à 1800 kg/m³

D : convient pour les matériaux d'une densité inférieure ou égale à 1200 kg/m³

Données calculées selon les normes ISO 10567 et SAE J296, longueur du balancier sans attache rapide. Pour référence uniquement.

CARACTÉRISTIQUES TECHNIQUES

DX300LC-7 SLR

MOTEUR

Conçu pour des performances et un rendement énergétique exceptionnels, le moteur diesel Develon DLo8V répond aux exigences des normes antipollution les plus récentes (Phase V). Il développe de hautes performances grâce à un système d'injection à très haute pression, un refroidisseur air / air de l'air d'admission et un système de régulation électronique. Moteur diesel 4 temps à refroidissement liquide, turbocompresseur à géométrie variable, oxydeur catalytique (DOC), réduction catalytique sélective (SCR) et filtre à particules (DPF).

Modèle

Develon DLo8V

Nombre de cylindres

6

Puissance nominale à 1800 tr/min

SAE J1995 202 kW (271 Ch)
SAE J1349 199 kW (267 Ch)

Couple max. à 1300 tr/min

1275 Nm

Régime à vide (ralenti - régime max.)

800 [± 10] - 1900 [± 25] tr/min

Cylindrée

7640 cm³

Alésage x course

108 mm x 139 mm

Démarrateur

24 V, 6 kW

Batteries - Alternateur

2 x 12 V, 150 Ah - 24 V, 80 A

Filtre à air

Filtre à air à double cartouche, préfiltre cyclonique Turbo à auto-évacuation de la poussière

ENTRAÎNEMENT

Chaque chenille est entraînée par un moteur indépendant à pistons axiaux, à couple élevé, avec réducteur planétaire. Deux leviers de commande avec pédales assurent direction, déplacement et contre-rotation avec réactivité et sans à-coups. Les bâtis de chenilles protègent les moteurs de translation, les freins et les réducteurs planétaires. Les freins multidisques immergés sont appliqués par ressorts et libérés par pression hydraulique.

Vitesse de pointe (gamme lente - gamme rapide)

3,0 - 5,5 km/h

Force de traction max.

35 t

Pente franchissable max.

70 % / 35 °

SYSTÈME HYDRAULIQUE

L'e-EPOS (Electronic Power Optimising System) est le cerveau de la pelle. Il minimise la consommation de carburant et optimise l'efficacité du système hydraulique dans toutes les conditions de travail.

Afin d'harmoniser en permanence le fonctionnement du moteur avec celui du système hydraulique, l'e-EPOS est relié à l'unité de contrôle électronique du moteur (ECU) par une ligne de transfert de données.

- Le système hydraulique permet de combiner les fonctions à volonté
- Deux gammes de vitesse de translation permettent soit un couple élevé, soit un déplacement rapide
- Système de pompes à détection de charge croisée pour économiser du carburant
- Mise au ralenti automatique
- 4 modes de travail et 4 modes de puissance
- Contrôle du débit des pompes hydrauliques assisté par ordinateur

Pompes principales

2 pompes à pistons axiaux à débit variable en tandem
Débit max. à 1800 tr/min 2 x 248 L/min

Pompe de pilotage

Pompe à engrenage
Débit max. à 1800 tr/min 27 L/min

Pressions de service

Groupe de travail	350 (370) kgf/cm ²
Translation	350 kgf/cm ²
Orientation	295 kgf/cm ²
Pilotage	40 kgf/cm ²

VÉRINS HYDRAULIQUES

Tiges et corps de vérins en acier haute résistance.

Amortissements de fin de course sur tous les vérins pour un fonctionnement sans à-coups et une longévité accrue.

Vérins	Quantité	Alésage x diamètre de la tige x course (mm)
Flèche	2	140 x 95 x 1450
Balancier	1	150 x 105 x 1670
Godet	1	95 x 65 x 900

SYSTÈME D'ORIENTATION

Entraînement à couple élevé par moteur à pistons axiaux et réducteur planétaire à 2 étages dans un bain d'huile.

- Couronne d'orientation : roulement à une rangée de billes à contact oblique, denture interne en acier durci par induction
- Denture interne et pignon lubrifiés par bain de graisse

Vitesse d'orientation max.

9,88 tr/min

Couple d'orientation max.

12137 kgf·m

CHÂSSIS INFÉRIEUR

Construction extrêmement robuste. Matériaux durables de haute qualité. Tous les assemblages soudés sont réalisés de sorte à réduire les contraintes.

- Les galets de chenille sont étanches et graissés à vie
- Roues folles et barbotins dotés de joints flottants
- Tuiles de chenille à triple arête en acier durci par induction
- Axes de maillon en acier trempé
- Tendeurs de chenille hydrauliques avec ressort amortisseur

Galets supérieurs (tuiles standard)

2

Galets inférieurs

9

Nombre de maillons et tuiles par côté

48

Pas de maillon

216 mm

POIDS DES ÉLÉMENTS

Tourelle sans groupe de travail (contrepoids inclus)	12130 kg
Châssis inférieur	10927 kg
Contrepoids	6300 kg
Groupe de travail	5872 kg
Flèche 10,0 m (avec les bagues)	3066 kg
Balancier 7,0 m (avec les bagues)	1448 kg

CONTENANCES

Réservoir de carburant	500 L
Système de refroidissement (radiateur)	50 L
Réservoir d'AdBlue®	63 L
Réservoir d'huile hydraulique	280 L
Huile moteur	42 L
Réducteur d'orientation	7 L
Réducteurs de translation	2 × 7 L

CABINE

Systèmes de climatisation et de chauffage intégrés pour un contrôle optimal de la température. Un ventilateur à régulation automatique alimente la cabine en air pressurisé et filtré, distribué dans la cabine par de nombreux événements.

Le siège à suspension pneumatique et chauffage intégré inclut une ceinture de sécurité. Le siège et les consoles de commande se règlent indépendamment selon les préférences de l'opérateur.

Pression acoustique pondérée à la place de l'opérateur, LpAd (ISO 6396:2008)

72 dB(A)

Puissance sonore pondérée, LwAd (2000/14/CE)

Déclarée : 104 dB(A)

Mesurée : 103 dB(A)

POIDS ET PRESSION AU SOL

	Largeur des tuiles (mm)	Poids de la machine (t)	Pression au sol (kgf/cm ²)
Tuiles triple arête	800	33,0	0,47

GODETS

Type	Capacité SAE (m ³)	Largeur (mm)		Poids (kg)	Flèche 10,0 m Balancier 7,0 m Tuiles 800 mm
		Sans lames latérales	Avec lames latérales		
Curage (DC)	0,45	1500	-	357	A
	0,54	1800	-	405	A
Usage normal (GP)	0,64	1083	1167	439	B

A : convient pour les matériaux d'une densité inférieure ou égale à 2100 kg/m³

C : convient pour les matériaux d'une densité inférieure ou égale à 1500 kg/m³

- : non recommandé

Données calculées selon les normes ISO 10567 et SAE J296, longueur du balancier sans attache rapide. Pour référence uniquement.

B : convient pour les matériaux d'une densité inférieure ou égale à 1800 kg/m³

D : convient pour les matériaux d'une densité inférieure ou égale à 1200 kg/m³

CARACTÉRISTIQUES TECHNIQUES DX530LC-7 SLR et Semi-SLR

MOTEUR

Conçu pour des performances et un rendement énergétique exceptionnels, le moteur diesel Scania DC13 répond aux exigences des normes antipollution les plus récentes (Phase V). Il développe de hautes performances grâce à un système d'injection à très haute pression, un refroidisseur air / air de l'air d'admission et un système de régulation électronique. Moteur diesel 4 temps à refroidissement liquide, turbocompresseur à géométrie variable, oxydeur catalytique (DOC), réduction catalytique sélective (SCR) et filtre à particules (DPF).

Modèle

Scania DC13

Nombre de cylindres

6

Puissance nominale à 1800 tr/min

SAE J1995 294 kW (394,2 Ch)
SAE J1349 289 kW (387,6 Ch)

Couple max. à 900 - 1500 tr/min

189,8 kgf·m

Régime à vide (ralenti - régime max.)

750 [± 20] - 1900 [± 25] tr/min

Cylindrée

12700 cm³

Alésage x course

130 mm x 160 mm

Démarrateur

24 V, 6 kW

Batteries - Alternateur

2 x 12 V, 200 Ah - 28 V, 100 A

Filtre à air

Filtre à air à double cartouche, préfiltre cyclonique Turbo à auto-évacuation de la poussière

ENTRAÎNEMENT

Chaque chenille est entraînée par un moteur indépendant à pistons axiaux, à couple élevé, avec réducteur planétaire. Deux leviers de commande avec pédales assurent direction, déplacement et contre-rotation avec réactivité et sans à-coups. Les bâtis de chenilles protègent les moteurs de translation, les freins et les réducteurs planétaires. Les freins multidisques immergés sont appliqués par ressorts et libérés par pression hydraulique.

Vitesse de pointe (gamme lente - gamme rapide)

3,2 - 5,6 km/h

Force de traction max.

45,7 t

Pente franchissable max.

70 % / 35 °

SYSTÈME HYDRAULIQUE

L'e-EPOS (Electronic Power Optimising System) est le cerveau de la pelle. Il minimise la consommation de carburant et optimise l'efficacité du système hydraulique dans toutes les conditions de travail.

Afin d'harmoniser en permanence le fonctionnement du moteur avec celui du système hydraulique, l'e-EPOS est relié à l'unité de contrôle électronique du moteur (ECU) par une ligne de transfert de données.

- Le système hydraulique permet de combiner les fonctions à volonté
- Deux gammes de vitesse de translation permettent soit un couple élevé, soit un déplacement rapide
- Système de pompes à détection de charge croisée pour économiser du carburant
- Mise au ralenti automatique
- 4 modes de travail et 4 modes de puissance
- Contrôle du débit des pompes hydrauliques assisté par ordinateur

Pompes principales

2 pompes à pistons axiaux, à axe brisé, parallèles
Débit max. à 1800 tr/min 2 x 390 L/min

Pompe de pilotage

Pompe à engrenage
Débit max. à 1800 tr/min 24 L/min

Pressions de service

Groupe de travail 380 bar (387,5 kgf/cm²)
Translation 343 bar (350 kgf/cm²)
Orientation 294 bar (300 kgf/cm²)
Pilotage 40 bar (40,8 kgf/cm²)

VÉRINS HYDRAULIQUES

Tiges et corps de vérins en acier haute résistance.

Amortissements de fin de course sur tous les vérins pour un fonctionnement sans à-coups et une longévité accrue.

Vérins	Quantité	Alésage x diamètre de la tige x course (mm)
Flèche	2	170 x 115 x 1650
Balancier	1	190 x 130 x 1980
Godet (balancier 6,0 m)	1	140 x 90 x 1150
Godet (balancier 8,0 m)	1	120 x 80 x 1060

SYSTÈME D'ORIENTATION

Entraînement à couple élevé par moteur à pistons axiaux et réducteur planétaire à 2 étages dans un bain d'huile.

- Couronne d'orientation : roulement à une rangée de billes à contact oblique, denture interne en acier durci par induction
- Denture interne et pignon lubrifiés par bain de graisse

Vitesse d'orientation max.

9,2 tr/min

Couple d'orientation max.

20130 kgf·m

CHÂSSIS INFÉRIEUR

Construction extrêmement robuste. Matériaux durables de haute qualité. Tous les assemblages soudés sont réalisés de sorte à réduire les contraintes.

- Les galets de chenille sont étanches et graissés à vie
- Roues folles et barbotins dotés de joints flottants
- Tuiles de chenille à triple arête en acier durci par induction
- Axes de maillon en acier trempé
- Tendeurs de chenille hydrauliques avec ressort amortisseur

Galets supérieurs (tuiles standard)

3 (voie variable)

Galets inférieurs

9

Nombre de maillons et tuiles par côté

53

Pas de maillon

215,9 mm

POIDS DES ÉLÉMENTS

Tourelle sans groupe de travail (sans contrepoids)	11467 kg
Châssis inférieur	19951 kg
Contrepoids	11100 kg
Groupe de travail Semi-SLR	8870 kg
Flèche Semi-SLR 9,0 m (avec les bagues)	4010 kg
Balancier Semi-SLR 6,0 m (avec les bagues)	2040 kg
Groupe de travail SLR	9365 kg
Flèche SLR 11,0 m (avec les bagues)	4500 kg
Balancier SLR 8,0 m (avec les bagues)	2460 kg

CONTENANCES

Réservoir de carburant	626 L
Système de refroidissement (radiateur)	52,5 L
Réservoir d'AdBlue®	70 L
Réservoir d'huile hydraulique	390 L
Huile moteur	45 L
Réducteur d'orientation	2 × 5 L
Réducteurs de translation	2 × 9 L

CABINE

Systèmes de climatisation et de chauffage intégrés pour un contrôle optimal de la température. Un ventilateur à régulation automatique alimente la cabine en air pressurisé et filtré, distribué dans la cabine par de nombreux événements. Le siège à suspension pneumatique et chauffage intégré inclut une ceinture de sécurité. Le siège et les consoles de commande se règlent indépendamment selon les préférences de l'opérateur.

Pression acoustique pondérée à la place de l'opérateur, LpAd (ISO 6396:2008)

72 dB(A)

Puissance sonore pondérée, LwAd (2000/14/CE)

Déclarée : 106 dB(A)

Mesurée : 105 dB(A)

POIDS ET PRESSION AU SOL

	Largeur des tuiles (mm)	Poids de la machine (t)	Pression au sol (kgf/cm ²)
Tuiles triple arête	600 (std)	52,3*	0,91
	800	54,2**	0,70

* Châssis inférieur standard / ** Châssis inférieur large

GODETS

Type	Capacité SAE (m ³)	Largeur (mm)		Poids (kg)	Semi-SLR	SLR
		Sans lames latérales	Avec lames latérales		Flèche 9,0 m / Balancier 6,0 m / Tuiles 600 mm	Flèche 11,0 m / Balancier 8,0 m / Tuiles 600 mm
SLR	0,92	1173	1236	745	-	A
Semi-SLR	1,27	1376	1445	1160	A	-
Semi-DC*	1,12	1500	-	1040	A	-
	1,37	1800	-	1430	A	-

A : convient pour les matériaux d'une densité inférieure ou égale à 2100 kg/m³

C : convient pour les matériaux d'une densité inférieure ou égale à 1500 kg/m³

- : non recommandé

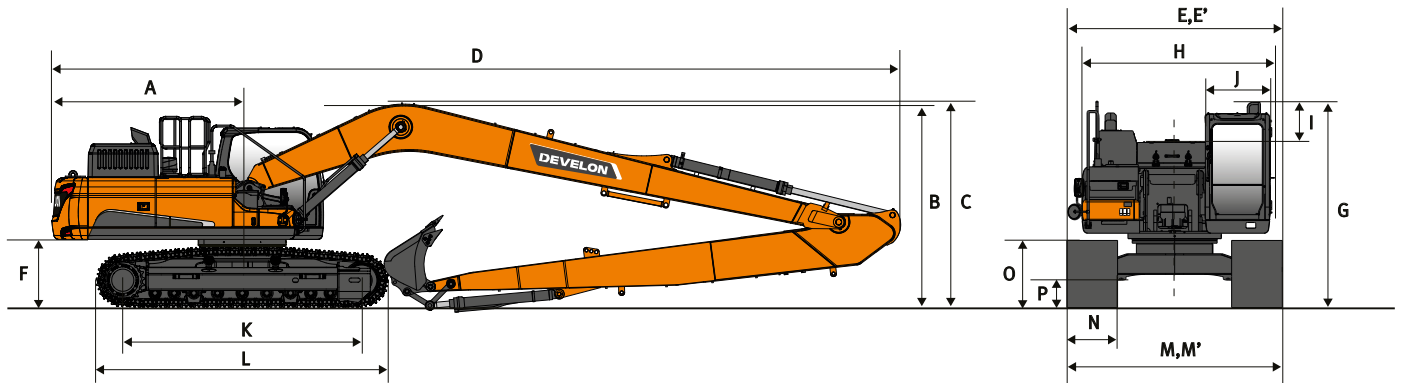
Données calculées selon les normes ISO 10567 et SAE J296, longueur du balancier sans attache rapide. Pour référence uniquement.

B : convient pour les matériaux d'une densité inférieure ou égale à 1800 kg/m³

D : convient pour les matériaux d'une densité inférieure ou égale à 1200 kg/m³

* Godet de curage

DIMENSIONS



DIMENSIONS

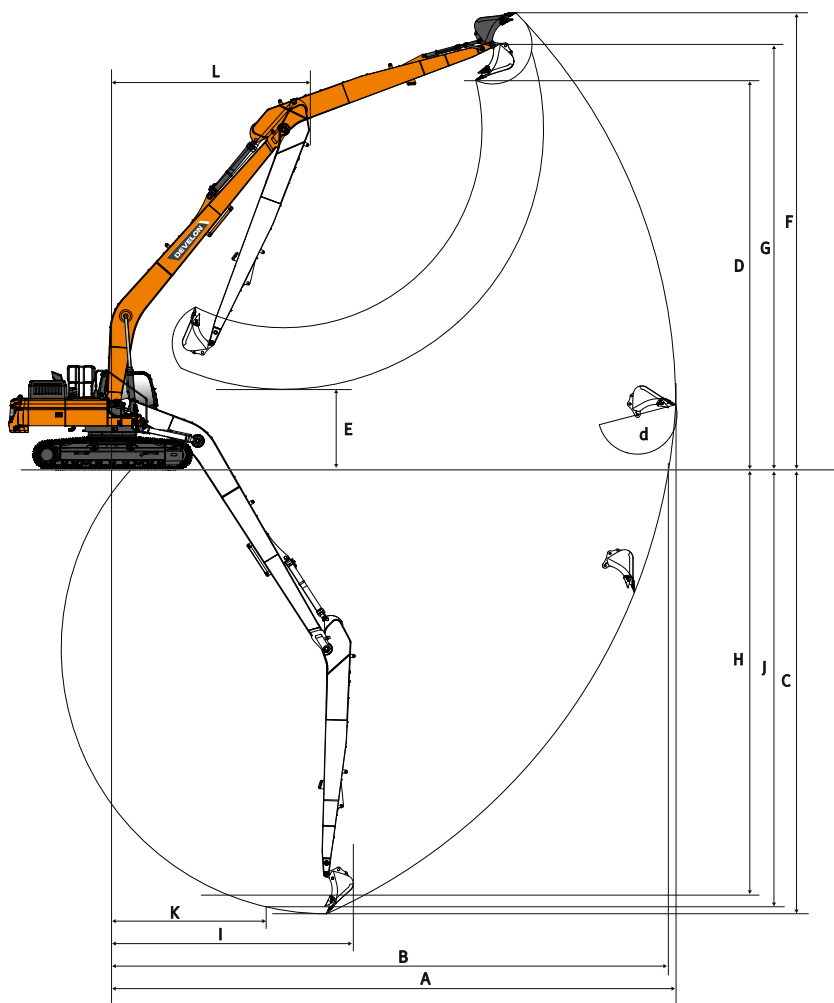
	Unité	DX225LC-7 SLR	DX300LC-7 SLR	DX530LC-7 Semi-SLR	DX530LC-7 SLR
Longueur de flèche	mm	8500	10000	9000	11000
Longueur de balancier	mm	6200	7000	6000	8000
Capacité de godet	m ³	0,39	0,64	1,27	0,92
A Rayon d'orientation arrière	mm	2909	3230	3800	3800
B Hauteur de transport (à la flèche)	mm	3295	3365	3765	3935
C Hauteur de transport (aux flexibles)	mm	3385	3475	3910	4070
D Longueur de transport	mm	12390	14400	14155	16195
E Largeur de transport (châssis inférieur std / étroit)	mm	3190 / -	3200 / 3000	-	-
E' Largeur de transport (châssis inférieur std / large)	mm	-	-	2990 / 3340	2990 / 3340
F Garde au sol sous le contre poids*	mm	1092	1120	1430	1430
G Hauteur à la cabine	mm	2980	3055	3350	3350
H Largeur à la tourelle	mm	2710	2960	2990	2990
I Hauteur de la cabine au-dessus de la tourelle	mm	840	853	845	845
J Largeur de la cabine	mm	1010	1010	1010	1010
K Entraxe barbotin / roue folle	mm	3650	4040	4475	4475
L Longueur hors tout aux chenilles	mm	4445	4940	5455	5455
M Largeur du châssis inférieur	mm	2990	3400	-	-
M' Largeur du châssis inférieur rétracté (std / large)	mm	-	-	2990 / 3340	2990 / 3340
M' Largeur du châssis inférieur étendu (std / large)	mm	-	-	3490 / 3900	3490 / 3900
N Largeur des tuiles (standard)	mm	600	800	600	600
O Hauteur aux chenilles*	mm	945	970	1180	1180
P Garde au sol*	mm	450,5	475	730	730

* : hauteur des arêtes non incluse

FORCES D'ARRACHEMENT (ISO)

	Unité	DX225LC-7 SLR	DX300LC-7 SLR	DX530LC-7 Semi-SLR	DX530LC-7 SLR
Longueur de flèche	mm	8500	10000	9000	11000
Longueur de balancier	mm	6200	7000	6000	8000
Capacité de godet	m ³	0,39	0,64	1,27	0,92
GODET (Pression normale / Power boost)	t	10,0 / 10,6	10,0 / 10,5	19,2 / 20,3	14,3 / 15,2
BALANCIER (Pression normale / Power boost)	t	6,0 / 6,3	7,1 / 7,5	13,8 / 15,1	10,9 / 11,9

ENVELOPPE DE TRAVAIL



ENVELOPPE DE TRAVAIL

	Unité	DX225LC-7 SLR	DX300LC-7 SLR	DX530LC-7 Semi-SLR	DX530LC-7 SLR
Longueur de flèche	mm	8500	10000	9000	11000
Longueur de balancier	mm	6200	7000	6000	8000
Capacité de godet	m ³	0,39	0,64	1,27	0,92
A Portée de fouille max.	mm	15365	17510	16060	19615
B Portée de fouille max. (au sol)	mm	15255	17390	15870	19455
C Profondeur de fouille max.	mm	11660	13780	11795	15125
D Hauteur de déversement max.	mm	10830	11990	9800	11890
E Hauteur de déversement min.	mm	2015	2345	2076	1465
F Hauteur d'attaque max.	mm	13045	14195	12755	14435
G Hauteur max. au pivot de godet	mm	12050	13205	11415	13355
H Profondeur de fouille max. (paroi verticale)	mm	9715	11590	10300	12805
I Rayon max. (paroi verticale)	mm	10060	10900	9515	12165
J Profondeur de fouille max. (fond plat 2440 mm)	mm	11555	13645	11670	15010
K Rayon min. (fond plat 2440 mm)	mm	4815	5150	4885	6165
L Rayon d'orientation min.	mm	4970	6120	6525	7825
d Débattement du godet	°	177	169	175,2	177,6

CAPACITÉS DE LEVAGE DX225LC-7 SLR

DX225LC-7 SLR

(UNITÉ : 1000 KG)

A	1,5 m		3,0 m		4,5 m		6,0 m		7,5 m		9,0 m		10,5 m		12,0 m		13,5 m		Portée max.		A

Flèche 8,5 m • Balancier 6,2 m • Tuiles 600 mm • Contrepoids 5,3 t • Sans lame de remblayage • Sans godet

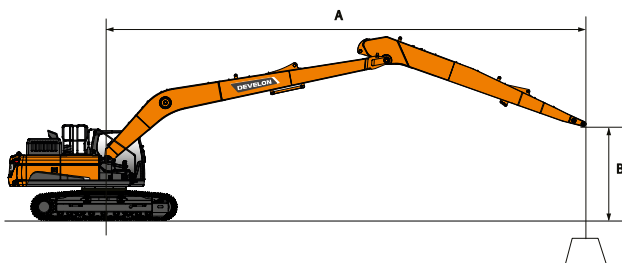
12,0 m																				1,05 *	1,05 *	9,79
10,5 m													1,63 *	1,63 *						0,96 *	0,96 *	11,16
9,0 m													2,25 *	2,25 *	1,15 *	1,15 *				0,91 *	0,91 *	12,18
7,5 m													2,61 *	2,59	1,91 *	1,91 *				0,88 *	0,88 *	12,95
6,0 m													2,78 *	2,51	2,38 *	1,93	0,90 *	0,90 *		0,88 *	0,88 *	13,52
4,5 m											3,22 *	3,12	2,99 *	2,39	2,79 *	1,86	1,49 *	1,45		0,89 *	0,89 *	13,89
3,0 m			10,14 *	10,14 *	6,71 *	6,71 *	5,03 *	5,03 *	4,15 *	3,86	3,60 *	2,91	3,24 *	2,25	2,84	1,77	1,84 *	1,40		0,92 *	0,92 *	14,10
1,5 m					8,52 *	7,07	6,03 *	4,81	4,75 *	3,53	4,00 *	2,70	3,38	2,11	2,74	1,68	2,04 *	1,35		0,97 *	0,97 *	14,14
0,0 m			3,89 *	3,89 *	7,74 *	6,35	6,81 *	4,36	5,27 *	3,24	4,07	2,51	3,25	1,99	2,66	1,60	2,03 *	1,30		1,04 *	1,04 *	14,03
-1,5 m	3,74 *	3,74 *	4,71 *	4,71 *	7,47 *	6,02	6,96	4,07	5,06	3,03	3,91	2,36	3,14	1,89	2,59	1,53	1,68 *	1,27		1,14 *	1,14 *	13,74
-3,0 m	4,76 *	4,76 *	5,74 *	5,74 *	8,15 *	5,90	6,79	3,93	4,92	2,90	3,81	2,26	3,07	1,82	2,54	1,49				1,28 *	1,28 *	13,29
-4,5 m	5,83 *	5,83 *	6,91 *	6,91 *	9,31 *	5,92	6,75	3,89	4,86	2,85	3,76	2,22	3,04	1,79	2,54	1,49				1,48 *	1,39	12,64
-6,0 m	6,99 *	6,99 *	8,27 *	8,27 *	9,37 *	6,03	6,79	3,93	4,87	2,86	3,77	2,23	3,06	1,81						1,80 *	1,57	11,75
-7,5 m	8,27 *	8,27 *	9,87 *	9,87 *	8,42 *	6,22	6,52 *	4,04	4,96	2,94	3,84	2,30	2,75 *	1,89						2,36 *	1,88	10,58
-9,0 m			9,37 *	9,37 *	6,97 *	6,53	5,47 *	4,24	4,35 *	3,11	3,32 *	2,46								3,29 *	2,46	9,02

Flèche 8,5 m • Balancier 6,2 m • Tuiles 700 mm • Contrepoids 5,3 t • Sans lame de remblayage • Sans godet

12,0 m																					1,05 *	1,05 *	9,79
10,5 m													1,63 *	1,63 *							0,96 *	0,96 *	11,16
9,0 m													2,25 *	2,25 *	1,15 *	1,15 *					0,91 *	0,91 *	12,18
7,5 m													2,61 *	2,61 *	1,91 *	1,91 *					0,88 *	0,88 *	12,95
6,0 m													2,78 *	2,67	2,38 *	2,07	0,90 *	0,90 *			0,88 *	0,88 *	13,52
4,5 m											3,22 *	3,22 *	2,99 *	2,55	2,79 *	2,00	1,49 *	1,49 *			0,89 *	0,89 *	13,89
3,0 m			10,14 *	10,14 *	6,71 *	6,71 *	5,03 *	5,03 *	4,15 *	4,10	3,60 *	3,10	3,24 *	2,42	2,99 *	1,91	1,84 *	1,52			0,92 *	0,92 *	14,10
1,5 m					8,52 *	7,53	6,03 *	5,12	4,75 *	3,76	4,00 *	2,89	3,50 *	2,28	2,91	1,82	2,04 *	1,47			0,97 *	0,97 *	14,14
0,0 m			3,89 *	3,89 *	7,74 *	6,81	6,81 *	4,67	5,27 *	3,48	4,31	2,70	3,45	2,15	2,83	1,74	2,03 *	1,42			1,04 *	1,04 *	14,03
-1,5 m	3,74 *	3,74 *	4,71 *	4,71 *	7,47 *	6,48	7,30 *	4,39	5,36	3,27	4,16	2,55	3,34	2,05	2,76	1,67	1,68 *	1,39			1,14 *	1,14 *	13,74
-3,0 m	4,76 *	4,76 *	5,74 *	5,74 *	8,15 *	6,36	7,21	4,24	5,23	3,14	4,05	2,46	3,27	1,98	2,71	1,63					1,28 *	1,28 *	13,29
-4,5 m	5,83 *	5,83 *	6,91 *	6,91 *	9,31 *	6,38	7,17	4,20	5,17	3,09	4,00	2,41	3,24	1,95	2,71	1,63					1,48 *	1,48 *	12,64
-6,0 m	6,99 *	6,99 *	8,27 *	8,27 *	9,37 *	6,49	7,14 *	4,24	5,18	3,10	4,01	2,42	3,26	1,97							1,80 *	1,71	11,75
-7,5 m	8,27 *	8,27 *	9,87 *	9,87 *	8,42 *	6,69	6,52 *	4,36	5,22 *	3,18	4,09	2,49	2,75 *	2,06							2,36 *	2,04	10,58
-9,0 m			9,37 *	9,37 *	6,97 *	6,97 *	5,47 *	4,56	4,35 *	3,34	3,32 *	2,66									3,29 *	2,65	9,02

: capacité nominale sur l'avant
 : capacité nominale sur le côté ou sur 360°

1. Les capacités de levage sont calculées selon la norme ISO 10567:2007(E).
2. La charge est appliquée à l'extrémité du balancier.
3. * = les capacités nominales repérées par (*) sont basées sur la capacité hydraulique.
4. Les capacités nominales indiquées ne dépassent pas 75 % de la charge de basculement ou 87 % de la capacité hydraulique.
5. Pour la capacité de levage avec un godet, déduisez le poids réel du godet des valeurs indiquées.
6. Les configurations indiquées ne correspondent pas nécessairement à l'équipement standard de la machine.



DX225LC-7 SLR

(UNITÉ : 1000 KG)

A	1,5 m		3,0 m		4,5 m		6,0 m		7,5 m		9,0 m		10,5 m		12,0 m		13,5 m		Portée max.		A	
B																						

Flèche 8,5 m • Balancier 6,2 m • Tuiles 800 mm • Contrepoids 5.3 t • Sans lame de remblayage • Sans godet

12,0 m																					1,05 *	1,05 *	9,79	
10,5 m														1,63 *	1,63 *							0,96 *	0,96 *	11,16
9,0 m														2,25 *	2,25 *	1,15 *	1,15 *					0,91 *	0,91 *	12,18
7,5 m														2,61 *	2,61 *	1,91 *	1,91 *					0,88 *	0,88 *	12,95
6,0 m														2,78 *	2,70	2,38 *	2,10	0,90 *	0,90 *			0,88 *	0,88 *	13,52
4,5 m												3,22 *	3,22 *	2,99 *	2,58	2,79 *	2,03	1,49 *	1,49 *			0,89 *	0,89 *	13,89
3,0 m			10,14 *	10,14 *	6,71 *	6,71 *	5,03 *	5,03 *	4,15 *	4,15 *	3,60 *	3,14	3,24 *	2,45	2,99 *	1,94	1,84 *	1,55			0,92 *	0,92 *	14,10	
1,5 m					8,52 *	7,62	6,03 *	5,18	4,75 *	3,81	4,00 *	2,93	3,50 *	2,31	2,96	1,85	2,04 *	1,49			0,97 *	0,97 *	14,14	
0,0 m			3,89 *	3,89 *	7,74 *	6,90	6,81 *	4,73	5,27 *	3,52	4,35 *	2,74	3,50	2,18	2,87	1,77	2,03 *	1,45			1,04 *	1,04 *	14,03	
- 1,5 m	3,74 *	3,74 *	4,71 *	4,71 *	7,47 *	6,57	7,30 *	4,45	5,44	3,32	4,21	2,59	3,39	2,08	2,80	1,70	1,68 *	1,41			1,14 *	1,14 *	13,74	
- 3,0 m	4,76 *	4,76 *	5,74 *	5,74 *	8,15 *	6,45	7,31	4,30	5,30	3,19	4,11	2,49	3,32	2,01	2,76	1,66					1,28 *	1,28 *	13,29	
- 4,5 m	5,83 *	5,83 *	6,91 *	6,91 *	9,31 *	6,47	7,27	4,26	5,24	3,14	4,06	2,45	3,29	1,98	2,75	1,65					1,48 *	1,48 *	12,64	
- 6,0 m	6,99 *	6,99 *	8,27 *	8,27 *	9,37 *	6,58	7,14 *	4,30	5,26	3,15	4,07	2,46	3,31	2,00							1,80 *	1,74	11,75	
- 7,5 m	8,27 *	8,27 *	9,87 *	9,87 *	8,42 *	6,78	6,52 *	4,42	5,22 *	3,23	4,15	2,53	2,75 *	2,09							2,36 *	2,07	10,58	
- 9,0 m			9,37 *	9,37 *	6,97 *	6,97 *	5,47 *	4,62	4,35 *	3,39	3,32 *	2,69									3,29 *	2,69	9,02	

Flèche 8,5 m • Balancier 6,2 m • Tuiles 900 mm • Contrepoids 5.3 t • Sans lame de remblayage • Sans godet

12,0 m																						1,05 *	1,05 *	9,79
10,5 m														1,63 *	1,63 *							0,96 *	0,96 *	11,16
9,0 m														2,25 *	2,25 *	1,15 *	1,15 *					0,91 *	0,91 *	12,18
7,5 m														2,61 *	2,61 *	1,91 *	1,91 *					0,88 *	0,88 *	12,95
6,0 m														2,78 *	2,73	2,38 *	2,12	0,90 *	0,90 *			0,88 *	0,88 *	13,52
4,5 m												3,22 *	3,22 *	2,99 *	2,61	2,79 *	2,05	1,49 *	1,49 *			0,89 *	0,89 *	13,89
3,0 m			10,14 *	10,14 *	6,71 *	6,71 *	5,03 *	5,03 *	4,15 *	4,15 *	3,60 *	3,17	3,24 *	2,48	2,99 *	1,96	1,84 *	1,57			0,92 *	0,92 *	14,10	
1,5 m					8,52 *	7,70	6,03 *	5,24	4,75 *	3,85	4,00 *	2,96	3,50 *	2,34	2,99	1,87	2,04 *	1,52			0,97 *	0,97 *	14,14	
0,0 m			3,89 *	3,89 *	7,74 *	6,99	6,81 *	4,79	5,27 *	3,57	4,35 *	2,77	3,54	2,21	2,91	1,79	2,03 *	1,47			1,04 *	1,04 *	14,03	
- 1,5 m	3,74 *	3,74 *	4,71 *	4,71 *	7,47 *	6,65	7,30 *	4,51	5,51	3,36	4,27	2,62	3,44	2,11	2,84	1,73	1,68 *	1,43			1,14 *	1,14 *	13,74	
- 3,0 m	4,76 *	4,76 *	5,74 *	5,74 *	8,15 *	6,54	7,41	4,36	5,37	3,23	4,16	2,53	3,36	2,04	2,79	1,68					1,28 *	1,28 *	13,29	
- 4,5 m	5,83 *	5,83 *	6,91 *	6,91 *	9,31 *	6,55	7,36	4,32	5,31	3,18	4,12	2,48	3,33	2,01	2,79	1,68					1,48 *	1,48 *	12,64	
- 6,0 m	6,99 *	6,99 *	8,27 *	8,27 *	9,37 *	6,66	7,14 *	4,36	5,32	3,19	4,13	2,49	3,35	2,03							1,80 *	1,77	11,75	
- 7,5 m	8,27 *	8,27 *	9,87 *	9,87 *	8,42 *	6,86	6,52 *	4,47	5,22 *	3,27	4,20	2,56	2,75 *	2,12							2,36 *	2,10	10,58	
- 9,0 m			9,37 *	9,37 *	6,97 *	6,97 *	5,47 *	4,68	4,35 *	3,44	3,32 *	2,73									3,29 *	2,72	9,02	

CAPACITÉS DE LEVAGE DX300LC-7 SLR

DX300LC-7 SLR

(UNITÉ : 1000 KG)

A	1,5 m		3,0 m		4,5 m		6,0 m		7,5 m		9,0 m		10,5 m		12,0 m		13,5 m		15,0 m		Portée max.		
B																							A

Flèche 10,0 m • Balancier 7,0 m • Tuiles 800 mm • Contrepoids 6.3 t • Sans godet

12,0 m																							1,39*	1,39*	12,85
10,5 m																	1,80*	1,80*					1,33*	1,33*	13,90
9,0 m																	2,51*	2,51*					1,30*	1,30*	14,71
7,5 m																2,72*	2,72*	2,72*	2,70	1,77*	1,77*		1,29*	1,29*	15,33
6,0 m																2,93*	2,93*	2,86*	2,61	2,34*	2,08		1,30*	1,30*	15,79
4,5 m												3,73*	3,73*	3,41*	3,41*		3,18*	3,11	3,03*	2,50	2,77*	2,01	1,33*	1,33*	16,10
3,0 m					9,24*	9,24*	6,46*	6,46*	5,10*	5,10*	4,31*	4,31*	3,81*	3,65	3,47*	2,93	3,24*	2,37	3,08*	1,93		1,38*	1,38*	16,26	
1,5 m					6,52*	6,52*	7,82*	7,27	5,96*	5,44	4,90*	4,24	4,22*	3,39	3,77*	2,75	3,45*	2,25	3,15	1,85		1,45*	1,45*	16,28	
0,0 m			3,35*	3,35*	5,84*	5,84*	8,87*	6,59	6,71*	4,98	5,43*	3,92	4,61*	3,16	4,05*	2,58	3,62	2,13	3,07	1,77		1,54*	1,54*	16,16	
-1,5 m	3,92*	3,92*	4,42*	4,42*	6,29*	6,29*	9,57*	6,19	7,28*	4,65	5,87*	3,67	4,95*	2,97	4,18	2,45	3,52	2,04	3,01	1,71		1,66*	1,55	15,90	
-3,0 m	4,89*	4,89*	5,51*	5,51*	7,16*	7,16*	9,95*	5,99	7,67*	4,45	6,07	3,50	4,90	2,84	4,07	2,35	3,45	1,97	2,97	1,67		1,83*	1,59	15,49	
-4,5 m	5,92*	5,92*	6,65*	6,65*	8,29*	8,29*	10,09*	5,93	7,72	4,35	5,96	3,40	4,82	2,76	4,01	2,29	3,41	1,94				2,06*	1,68	14,91	
-6,0 m	7,00*	7,00*	7,88*	7,88*	9,65*	9,26	10,01*	5,97	7,71	4,35	5,94	3,38	4,79	2,74	4,00	2,28	3,42	1,94				2,39*	1,83	14,16	
-7,5 m	8,18*	8,18*	9,26*	9,26*	11,28*	9,50	9,71*	6,09	7,75*	4,41	5,98	3,42	4,83	2,77	4,05	2,32						2,89*	2,07	13,18	
-9,0 m	9,48*	9,48*	10,85*	10,85*	11,85*	9,84	9,13*	6,30	7,35*	4,56	6,07*	3,53	4,94	2,88								3,75*	2,46	11,94	
-10,5 m			12,74*	12,74*	10,48*	10,31	8,18*	6,61	6,61*	4,79	5,42*	3,74										4,46*	3,14	10,35	
-12,0 m					8,37*	8,37*	6,60*	6,60*	5,25*	5,18													4,68*	4,65	8,16

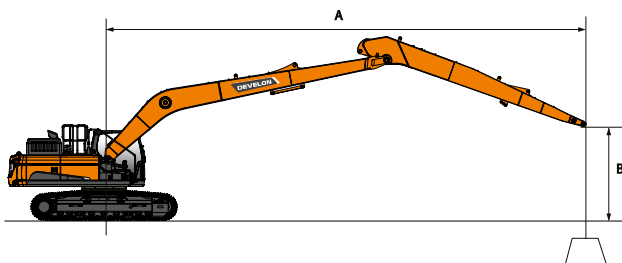


: capacité nominale sur l'avant



: capacité nominale sur le côté ou sur 360°

1. Les capacités de levage sont calculées selon la norme ISO 10567:2007(E).
2. La charge est appliquée à l'extrémité du balancier.
3. * = les capacités nominales repérées par (*) sont basées sur la capacité hydraulique.
4. Les capacités nominales indiquées ne dépassent pas 75 % de la charge de basculement ou 87 % de la capacité hydraulique.
5. Pour la capacité de levage avec un godet, déduisez le poids réel du godet des valeurs indiquées.
6. Les configurations indiquées ne correspondent pas nécessairement à l'équipement standard de la machine.



CAPACITÉS DE LEVAGE DX530LC-7 Semi-SLR

DX530LC-7 Semi-SLR

(UNITÉ : 1000 KG)

A	1,5 m		3,0 m		4,5 m		6,0 m		7,5 m		9,0 m		10,5 m		12,0 m		13,5 m		Portée max.		A
B	☐	☐	☐	☐	☐	☐	☐	☐	☐	☐	☐	☐	☐	☐	☐	☐	☐	☐	☐	☐	☐

Flèche 9,0 m • Balancier 6,0 m • Tuiles 600 mm • Contrepoids 11,1 t • Largeur châssis inférieur 3,9 m

10,5 m																					4,60*	4,60*	12,09
9,0 m																6,28*	6,28*				4,74*	4,74*	12,89
7,5 m																6,42*	6,42*	4,90*	4,90*		4,80*	4,80*	13,53
6,0 m														7,03*	7,03*	6,72*	6,72*	6,34*	5,90		4,84*	4,84*	14,00
4,5 m											8,41*	8,41*	7,64*	7,64*	7,11*	7,04	6,78*	5,79			4,95*	4,95*	14,30
3,0 m					18,10*	18,10*	14,11*	14,11*	11,13*	11,13*	9,41*	9,41*	8,30*	8,30*	7,56*	6,81	7,05*	5,65			5,14*	5,05	14,44
1,5 m					11,32*	11,32*	16,30*	16,30*	12,55*	12,55*	10,36*	9,97	8,96*	8,02	8,00*	6,60	7,33*	5,52			5,41*	4,98	14,41
0,0 m			6,21*	6,21*	11,42*	11,42*	17,79*	16,67	13,66*	12,26	11,16*	9,57	9,52*	7,74	8,39*	6,41	7,36	5,40			5,78*	5,00	14,23
- 1,5 m	7,51*	7,51*	8,97*	8,97*	13,29*	13,29*	18,57*	16,22	14,39*	11,88	11,73*	9,28	9,95*	7,54	8,57	6,27	7,28	5,32			6,31*	5,12	13,88
- 3,0 m	10,18*	10,18*	11,85*	11,85*	16,06*	16,06*	18,75*	16,04	14,70*	11,68	12,03*	9,11	10,16*	7,41	8,49	6,19					7,05*	5,38	13,35
- 4,5 m	12,98*	12,98*	15,05*	15,05*	19,62*	19,62*	18,39*	16,05	14,60*	11,63	12,00*	9,06	10,11*	7,37	8,49	6,19					7,96	5,82	12,63
- 6,0 m	16,10*	16,10*	18,76*	18,76*	22,71*	22,71*	17,48*	16,22	14,03*	11,71	11,56*	9,11	9,64*	7,44							8,29*	6,54	11,66
- 7,5 m	19,75*	19,75*	23,35*	23,35*	20,29*	20,29*	15,87*	15,87*	12,83*	11,94	10,49*	9,31									8,55*	7,78	10,38
- 9,0 m			22,13*	22,13*	16,64*	16,64*	13,20*	13,20*	10,57*	10,57*											8,67*	8,67*	8,66

Flèche 9,0 m • Balancier 6,0 m • Tuiles 900 mm • Contrepoids 11,1 t • Largeur châssis inférieur 3,9 m

10,5 m																						4,95*	4,95*	11,98
9,0 m																6,28*	6,28*				4,83*	4,83*	12,87	
7,5 m																6,42*	6,42*	4,90*	4,90*		4,80*	4,80*	13,53	
6,0 m														7,03*	7,03*	6,72*	6,72*	6,34*	6,34*		4,84*	4,84*	14,00	
4,5 m											8,41*	8,41*	7,64*	7,64*	7,11*	7,11*	6,78*	6,23			4,95*	4,95*	14,30	
3,0 m					18,10*	18,10*	14,11*	14,11*	11,13*	11,13*	9,41*	9,41*	8,30*	8,30*	7,56*	7,32	7,05*	6,10			5,14*	5,14*	14,44	
1,5 m					11,32*	11,32*	16,30*	16,30*	12,55*	12,55*	10,36*	10,36*	8,96*	8,61	8,00*	7,11	7,33*	5,96			5,41*	5,39	14,41	
0,0 m			6,21*	6,21*	11,42*	11,42*	17,79*	17,79*	13,66*	13,16	11,16*	10,29	9,52*	8,34	8,39*	6,92	7,57*	5,85			5,78*	5,41	14,23	
- 1,5 m	7,51*	7,51*	8,97*	8,97*	13,29*	13,29*	18,57*	17,45	14,39*	12,78	11,73*	10,00	9,95*	8,13	8,67*	6,78	7,69*	5,77			6,31*	5,55	13,88	
- 3,0 m	10,18*	10,18*	11,85*	11,85*	16,06*	16,06*	18,75*	17,27	14,70*	12,59	12,03*	9,83	10,16*	8,00	8,78*	6,70					7,05*	5,83	13,35	
- 4,5 m	12,98*	12,98*	15,05*	15,05*	19,62*	19,62*	18,39*	17,28	14,60*	12,54	12,00*	9,77	10,11*	7,97	8,60*	6,70					8,00*	6,30	12,63	
- 6,0 m	16,10*	16,10*	18,76*	18,76*	22,71*	22,71*	17,48*	17,45	14,03*	12,62	11,56*	9,83	9,64*	8,03							8,29*	7,06	11,66	
- 7,5 m	19,75*	19,75*	23,35*	23,35*	20,29*	20,29*	15,87*	15,87*	12,83*	12,83*	10,49*	10,03									8,55*	8,38	10,38	
- 9,0 m			22,13*	22,13*	16,64*	16,64*	13,20*	13,20*	10,57*	10,57*											8,67*	8,67*	8,66	



ÉQUIPEMENT STANDARD ET OPTIONS

● Standard ○ Option

Moteur

- DX225LC-7 SLR : moteur diesel Develon DLo6V à refroidissement liquide, conforme Phase V, avec turbocompresseur à clapet de décharge, refroidisseur air / air de l'air d'admission, traitement de l'échappement par SCR, DOC et DPF
- DX300LC-7 SLR : moteur diesel Develon DLo8V à refroidissement liquide, conforme Phase V, avec turbocompresseur à géométrie variable, refroidisseur air / air de l'air d'admission, traitement de l'échappement par SCR, DOC et DPF
- DX530LC-7 Semi-SLR et DX530LC-7 SLR : moteur diesel Scania DC13 à refroidissement liquide, conforme Phase V, avec turbocompresseur à clapet de décharge, refroidisseur air / air de l'air d'admission, traitement de l'échappement par SCR, DOC et DPF
- Fonction de ralenti automatique
- Arrêt moteur automatique

Système hydraulique

- Régénération du débit de flèche et de balancier
- Clapets antibond d'orientation
- Orifices libres (distributeur)
- Surpression hydraulique (Power boost) commandée par contacteur au manipulateur
- Système SPC3 (Smart Power Control 3ème génération)
- Vérins à amortissements de fin de course et joints antipollution
- Circuit hydraulique pour godets inclinables

Cabine et poste de conduite

- Cabine pressurisée et insonorisée, suspendue sur silentblocs CabSus
- Siège chauffant à suspension pneumatique, entièrement réglable, avec appuie-tête et accoudoirs réglables
- Climatisation à régulation automatique
- Pare-brise avec vitre supérieure relevable, pare-soleil intégré et vitre inférieure amovible
- Vitre coulissante côté gauche
- Essuie-glaces à fonction intermittente (vitrres supérieure et inférieure du pare-brise)
- Visière antipluie
- Contacteur de dégivrage de la vitre arrière
- Manipulateurs proportionnels (PPC) réglables pour la commande de la flèche, du balancier, du godet et de l'orientation
- Commande proportionnelle des circuits hydrauliques auxiliaires par molettes intégrées aux manipulateurs ou pédales au plancher
- Leviers de direction avec pédales
- Molette de navigation
- Écran tactile 8" DEVELON Smart Touch regroupant toutes les fonctions
- Système de gestion des accessoires
- Molette de réglage du régime moteur
- Sélection automatique de la gamme de vitesse de translation (lente / rapide)
- 4 modes de travail et 4 modes de puissance moteur
- Avertisseur sonore électrique
- Allume-cigare
- Plafonnier
- Porte-gobelet
- Nombreux espaces de rangement (+ porte-document sous le siège)
- Compartiment de rangement (outillage, etc.)
- Compartiment isotherme chaud / froid
- Plancher spacieux, plat et facile à nettoyer
- Clé unique
- Protection antiviol (par l'écran de contrôle interactif)
- Prise de courant auxiliaire 12 V
- Prise de connexion pour ordinateur portable
- Commande marche / arrêt de l'autoradio à distance
- Haut-parleurs et connexions pour autoradio

Sécurité

- DX225LC-7 SLR et DX300LC-7 SLR : structure de protection contre le retournement (ROPS)
- Cabine FOGS (structure de protection contre la chute d'objets) : grilles de pare-brise et de toit (ISO 10262)
- Clapets de sécurité de charge sur les vérins de flèche et de balancier
- Système d'avertissement de surcharge
- Marchepieds antidérapants et grandes mains courantes sur la tourelle
- Gyrophare
- Caméra de recul
- Passerelles métalliques perforées antidérapantes
- Levier de blocage des fonctions hydrauliques
- Vitres en verre de sécurité
- Marteau brise-vitre pour sortie d'urgence
- Rétroviseurs gauche et droit
- Bouchons de réservoir et capots verrouillables
- Coupe-batterie
- Système d'interdiction de redémarrage du moteur
- Frein de stationnement
- Feux de travail (2 sur l'avant de la tourelle, 4 sur l'avant de la cabine, 2 sur l'arrière de la cabine, 2 sur la flèche et 1 sur le contrepoids)
- Contacteur d'arrêt d'urgence du moteur et contacteur de contrôle des pompes hydrauliques
- DX225LC-7 SLR : caméras de recul et de vision latérale
- DX300LC-7 SLR, DX530LC-7 SLR et DX530LC-7 Semi-SLR : système de caméras de vision sur 360°
- DX225LC-7 SLR : système de caméras de vision sur 360°

Autres

- DX225LC-7 SLR : flèche monobloc 8500 mm – Balancier 6200 mm – Contrepoids 5300 kg
- DX300LC-7 SLR : flèche monobloc 10000 mm – Balancier 7000 mm – Contrepoids 6300 kg
- DX530LC-7 Semi-SLR : flèche monobloc 9000 mm – Balancier 6000 mm – Contrepoids 11100 kg
- DX530LC-7 SLR : flèche monobloc 11000 mm – Balancier 8000 mm – Contrepoids 11100 kg
- Système de surveillance télématique DEVELON Fleet Management Web
- Pompe de remplissage de carburant à arrêt automatique
- Filtre à air à double cartouche, préfiltre cyclonique Turbo à auto-évacuation de la poussière
- Préfiltre à carburant avec décanteur et capteur de présence d'eau
- Grillage antipoussière de protection du radiateur / du refroidisseur hydraulique
- Fonction d'autodiagnostic
- Entraînement hydrostatique à 2 gammes de vitesse avec sélection de gamme automatique
- Points de graissage de la couronne d'orientation et du groupe de travail centralisés à un emplacement commode

Châssis inférieur

- Tendeurs de chenille hydrauliques
- Guides de chenille standard
- Maillons de chenille à axes étanches et graissés à vie
- DX225LC-7 SLR : tuiles de 800 mm
- DX300LC-7 SLR : tuiles de 800 mm
- DX530LC-7 Semi-SLR et DX530LC-7 SLR : tuiles de 600 mm
- DX225LC-7 SLR : tuiles de 900 mm
- DX530LC-7 Semi-SLR et DX530LC-7 SLR : tuiles de 800 mm

GESTION DES CHANTIERS

GESTION DE LA PRODUCTIVITÉ

MAINTENANCE PRÉVENTIVE

SERVICE PROACTIF

TENDANCE D'UTILISATION

Total des heures d'utilisation et heures d'utilisation par mode de travail

RENDEMENT ÉNERGÉTIQUE*

Niveau de carburant et consommation

LOCALISATION

GPS et barrière virtuelle

RAPPORTS

Utilisation et condition de la machine

AVERTISSEMENTS ET ALARMES

Détection des dysfonctionnements de la machine, de la déconnexion de l'antenne et du franchissement dans le temps ou l'espace de la barrière virtuelle

GESTION DES HUILES ET DES FILTRES

Entretien préventif par intervalle de remplacement préconisé

TERMINAL TÉLÉMATIQUE

Le terminal est installé dans la machine et connecté à son système électronique pour lire les données.

TÉLÉCOMMUNICATION

Develon fournit un double mode de communication (téléphonie mobile et satellite) pour maximiser la couverture de Develon Fleet Management.

DEVELON FLEET MANAGEMENT WEB

Les utilisateurs peuvent contrôler la machine à partir de Develon Fleet Management Web.

ACCESSOIRES ET OPTIONS

Une large gamme d'accessoires est disponible pour votre pelle Develon. En choisissant nos accessoires, vous êtes assurés d'obtenir des performances maximales de votre pelle et de bénéficier d'une totale tranquillité d'esprit.



**GODETS DEVELON CLASSE H
(TERRASSEMENT)**



**GODETS DEVELON CLASSE G
(ÉCONOMIE)**



GODETS DE NIVELAGE / CURAGE



**GODETS DEVELON CLASSE S
(ROCHES TENDRES)**



**ATTACHES RAPIDES À
FIXATION SUR AXES**



GRAPPINS À COQUILLES DEVELON



**GODETS DEVELON CLASSE X
(TOUS TYPES DE ROCHE)**



BRISE-ROCHES DEVELON HB



GRAPPINS DE TRI DEVELON

LISTE DES ACCESSOIRES

● Standard ○ Option

DX225LC-7 SLR

- Attache rapide à fixation sur axes
- Jeu de deux axes Ø 65 mm pour l'accessoire
- Godet Develon classe G (économie), largeur 825 mm, capacité 0,39 m³, 4 dents GD (usage général)
- Godet pour usage intensif Geith, 0,225 m³, largeur 450 mm, 3 dents

DX300LC-7 SLR

- Attache rapide à fixation sur axes
- Jeu de deux axes Ø 65 mm pour l'accessoire
- Godet Develon classe H (terrassement), largeur 642 mm, capacité 0,31 m³, 4 dents HD (usage intensif)
- Godet Develon classe H (terrassement), largeur 642 mm, capacité 0,31 m³, 4 dents ESCO
- Godet Develon classe H (terrassement), largeur 792 mm, capacité 0,42 m³, 4 dents HD (usage intensif)
- Godet Develon classe G (économie), largeur 825 mm, capacité 0,39 m³, 4 dents GD (usage général)
- Godet Develon classe G (économie), largeur 911 mm, capacité 0,45 m³, 5 dents GD (usage général)
- Godet Develon classe G (économie), largeur 996 mm, capacité 0,51 m³, 5 dents GD (usage général)
- Godet de nivelage Geith, 0,470 m³, largeur 1200 mm
- Godet de nivelage Geith, 0,600 m³, largeur 1500 mm
- Godet pour usage intensif Geith, 0,225 m³, largeur 450 mm, 3 dents
- Godet pour usage intensif Geith, 0,330 m³, largeur 600 mm, 3 dents
- Godet pour usage intensif Geith, 0,435 m³, largeur 750 mm, 4 dents

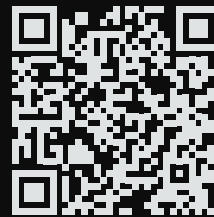
DX530LC-7 SLR

- Attache rapide à fixation sur axes
- Jeu de deux axes Ø 80 mm pour l'accessoire
- Godet Develon classe H (terrassement), largeur 796 mm, capacité 0,60 m³, 4 dents HD (usage intensif)
- Godet Develon classe G (économie), largeur 768 mm, capacité 0,51 m³, 3 dents GD (usage général)
- Godet pour usage intensif Geith, 0,280 m³, largeur 450 mm, 3 dents
- Godet pour usage intensif Geith, 0,400 m³, largeur 600 mm, 3 dents
- Godet pour usage intensif Geith, 0,535 m³, largeur 750 mm, 4 dents

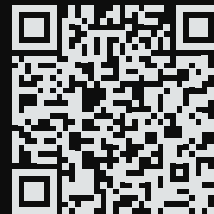


Powered by Innovation

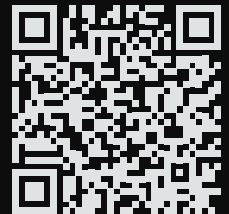
POUR EN
SAVOIR PLUS :
DX225LC-7 SLR



DX300LC-7 SLR



DX530LC-7 SLR



DEVELON

HD Hyundai Infracore Europe s.r.o.
IBC - Pobřežní 620/3, 186 00 Praha 8-Karlín
Czech Republic

©2023 DEVELON D4600753-FR (08-23)

Certaines spécifications ne sont pas des mesures réelles. Elles sont basées sur des calculs techniques. Les spécifications sont données à titre de comparaison uniquement et sont susceptibles d'être modifiées sans préavis. Les caractéristiques techniques de votre machine Develon peuvent varier en raison de variations normales dans sa conception, sa fabrication, ses conditions d'utilisation et d'autres facteurs. Les produits Develon présentés en illustration ne sont pas toujours des modèles standard.